

Der Armstrong CD-72S ist ein Ableiter mit Regelmembran, der ausgelegt ist, den Arbeitszyklus des Ableiters zu regeln. Durch Verkürzung des Arbeitszyklus hat der Armstrong CD-72S eine längere Standzeit als typische Membranableiter. Diese verbesserte Leistung stellt sicher, dass die Wartungszeit auf ein Mindestmaß beschränkt und Dampfkosten stark gesenkt werden.

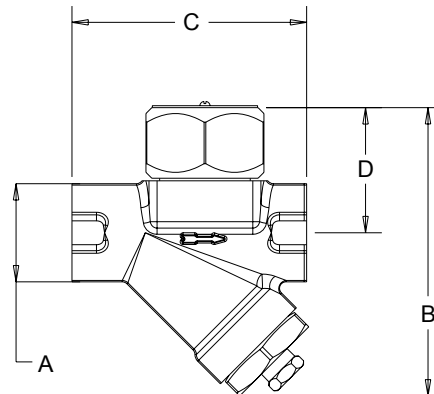
Der CD-72S ist mit drei Auslassöffnungen konstruiert, was stabile Membranfunktion bietet, um die Betriebslebensdauer des Ableiters zu verlängern. Die Kapazitäten des Armstrong CD-72S wurden speziell für die folgenden Anwendungen gestaltet: Große Kondensatsammler in Dampfhauptheitungen, Prozessarmaturen und HLK-Heizarmaturen mit konstantem Druck.

Vorteile

- Auslegung mit drei Auslassöffnungen
- Geringster Verschleiß mit geregelterm Öffnen und Schließen
- Frostsicher
- Gehärteter Sitz
- Geschweißt

Anschluss

BSPT- und NPT-Muffengewinde
Verschweißt
DIN- oder ANSI-Flanschausführung. Auf Anfrage.



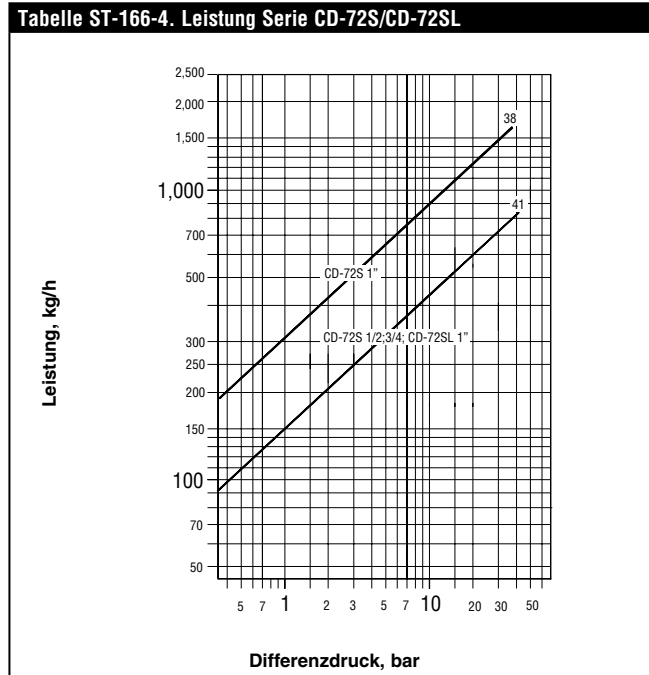
Modell CD-72S geschmiedet

Bezeichnung des Teils	Werkstoff
Gehäuse	Doppelt zertifiziertes ASTM A105N / A350 LF2 Cl.1
Deckel	A105N / A350 LF2 Cl.1
Sitz	17-4 PH
Regelmembranableiter	ASTM A276 Güteklasse 420
Schmutzfängersieb	Edelstahl Maschenweite 30 x 30, T304
Siebstopfen	A105N / LF2
Ablasstopfen (1/4 NPT)	A350 LF2 Cl.1

Modellnr.	CD-72S
	mm
„A“	15 – 20 – 25
Höhe „B“	39 – 39 – 48
Länge „C“	112 – 112 – 126
Mittellinie bis Deckeloberseite „D“	49 – 49 – 59
«CC» Baulänge (Flansche PN 40)	150 - 150 - 169
Gewicht (kg)	1,0 – 1,0 – 7,5
Maximal zulässiger Druck (Behälterausführung)†	70 bar bei 399 °C
Mindestbetriebsdruck	0,24 bar
Maximaler Betriebsdruck	41 bar bei 252 °C

Modellnr.	CD-72SL
	mm
„A“	25
„A“	48
Höhe „B“	120
Länge „C“	150
Mittellinie bis Deckeloberseite „D“	55
Gewicht (kg)	5,0
Maximal zulässiger Druck (Behälterausführung)†	70 bar bei 399 °C
Mindestbetriebsdruck	0,24 bar
Maximaler Betriebsdruck	41 bar bei 252 °C

† Kann je nach Flanscheinrichtung und Typ abgewertet werden.



Andere Flanschgrößen, Nennleistungen und paarweise Einbauabmessungen sind auf Anfrage erhältlich.

Maß- und Gewichtsangaben sind Näherungswerte. Die exakten Abmessungen finden Sie in den geprüften Werkszeichnungen. Änderungen an Konstruktion und Material ohne vorherige Ankündigung vorbehalten.