

KUGELSCHWIMMER-KONDENSATABLEITER FLT314TW

BESCHREIBUNG

Die Kugelschwimmer-Kondensatableiter FLT314TW mit integriertem thermischen Entlüfter bestens geeignet für viele Dampfanwendungen. Ein wesentliches Merkmal ist die kontinuierliche Entwässerung. Dies ist besonders wichtig für Dampfanwendungen mit permanenter Last wie etwa Wärmeübertrager und wenn große Kondensatmengen anfallen.

WESENTLICHE MERKMALE

Große durchsatzleistung.
Kontinuierliche Entwässerung bei Siedetemperatur.
Unempfindlich gegen plötzliche Last- oder Druckschwankungen.
Kein Kondensatrückstau.
Hervorragende Entlüftung durch thermisches Entlüftungselement.

OPTIONEN: Anschlüsse für Pendelleitung und Entwässerung.
HVV – Manuelles Entlüftungsventil.
BDV – Ausblaseventil.
AFZ – Frostschutzventil.
VB21M – Vakuumbrecher.

EINSATZ: Sattedampf und überhitzten Dampf.

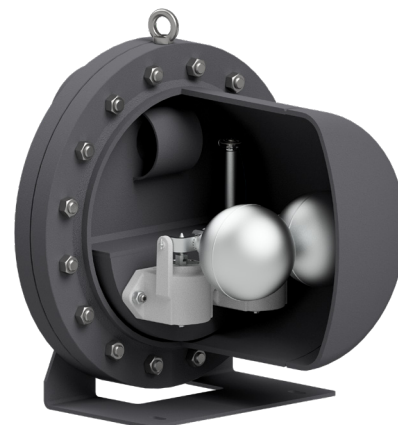
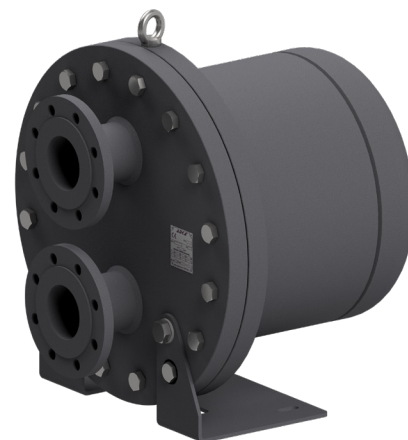
LIEFERBARE MODELLE:

FLT314STW – Schmiedestahl.

GRÖSSEN: 3" – DN 80.

ANSCHLÜSSE: Flansch EN 1092-1 PN 16.
Flansch ASME B16.5 Klasse 150.

EINBAU: Horizontaler Einbau.
Siehe IMI – Einbau- und Betriebsanleitung.



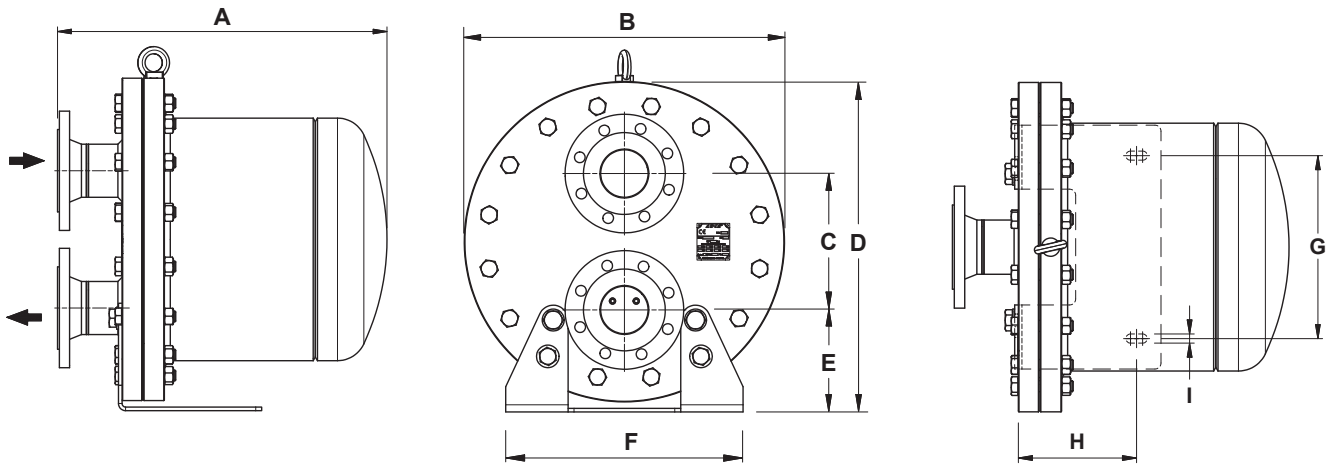
Überreicht durch:
ASA Horst Wieber GmbH, Werner-von-Siemens-Str. 17, 28816 Stuhr
Tel.: 0421/565727-0 • E-Mail: info@asa-germany.de • www.asa-germany.de
ASA
SINCE 1963
MIT LEIDENSCHAFT FÜR DAMPF

CE MARKIERUNG – GRUPPE 2 (DGRL – Europäische Richtlinie)	
PN 16	Kategorie
3" – DN 80	2 (CE Markierung)

AUSLEGUNGSDATEN GEHÄUSE *	
FLANSCH PN 16 * / KLASSE 150 ZULÄSSIGER DRUCK	BEZUGS- TEMPERTUR
14,8 bar	100 °C
13,3 bar	200 °C
12,1 bar	250 °C
11 bar	300 °C

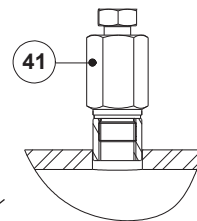
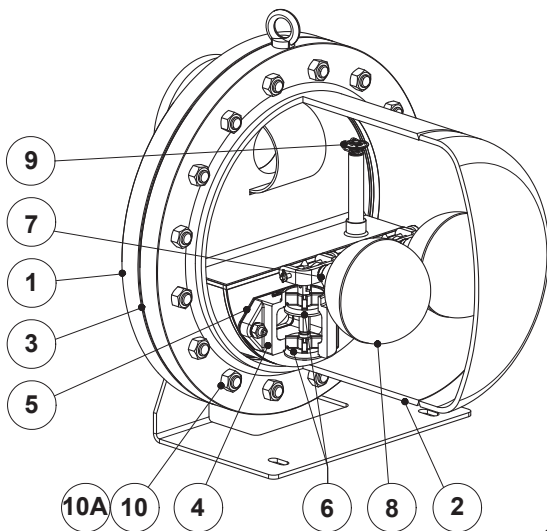
PMO – Max. Betriebsdruck: 12 bar;
TMO – Max. Betriebstemperatur: 250 °C.
* Einstufung entsprechend EN 1092-1:2018.

DURCHSATZ (kg/h)																	
MODELL	NENNWEITE	DIFFERENZDRUCK (bar)															
		0,1	0,3	0,5	1	1,5	2	2,5	3	3,5	4	5	6	7	8	10	12
FLT314STW	3" – DN 80	37600	45400	49000	58000	62000	68000	74000	76000	79000	84000	87000	91000	94000	96000	99000	100000

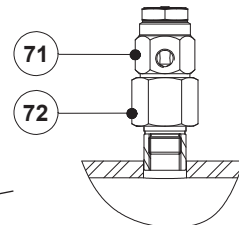


ABMESSUNGEN (mm)

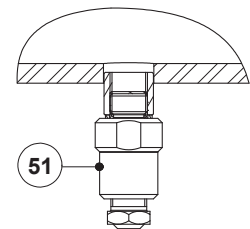
MODELL	NENNWEITE	A PN 16	A CL. 150	B	C	D	E	F	G	H	I	GEWICHT (kg)
FLT314STW	3" - DN 80	552	572	540	230	557	172	400	300	194	15	160



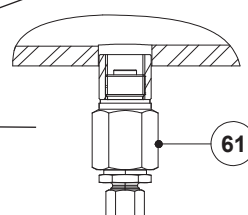
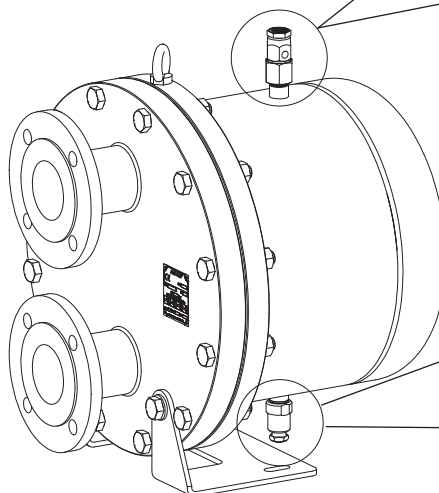
HVV - Manuelles Entlüftungsventil



VB21M - Vakuumbrecher



BDV - Ausblaseventil
(Manuell)



AFZ - Frostschutzventil
(Automatisch)

WERKSTOFFE

POS. Nr.	BEZEICHNUNG	WERKSTOFF
1	Gehäuse	P250GH / 1.0460; P235GH / 1.0345; S355JR / 1.0045; S235JR / 1.0038
2	Deckel	P265GH / 1.0425; P250GH / 1.0460; P235GH / 1.0345; S355JR / 1.0045
3	* Dichtung	Edelstahl / Graphit
4	* Ventilsitz	A351 CF8M / 1.4408
5	* Dichtung	Edelstahl / Graphit
6	* Ventil	AISI 420 / 1.4021; A351 CF8M / 1.4408
7	* Hebel	AISI 316 / 1.4401; AISI 304 / 1.4301
8	* Schwimmer	AISI 304 / 1.4301
9	* Automatischer Entlüfter	Edelstahl (Thermisch)
10	Schrauben	Stahl 8.8
10A	Schraubenmuttern	Stahl 8.8
41	Manuelles Entlüftungsventil	AISI 303 / 1.4305; AISI 316L / 1.4404
51	Ausblaseventil	AISI 303 / 1.4305; AISI 316L / 1.4404
61	Frostschutzventil	AISI 303 / 1.4305; AISI 316L / 1.4404
71	Vakuumbrecher	AISI 303 / 1.4305
72	Adapteranschluss	AISI 303 / 1.4305

* Verfügbare Ersatzteile.