

Beschreibung

Mit dem MTS können Sie sehr heißes Kondensat mit vermindertem Kondensat mischen und die ansonsten auftretenden Wasserschläge vermeiden. Eine interne Spule steigert die Temperatur des Kondensats aus dem Ableiter langsam, bis die Mischungstemperatur erreicht ist. Der am Auslass der Spule erzeugte Thermosiphon-Effekt leitet die Kondensatmischung mit homogener Temperatur wieder in die Rücklaufleitung.

Maximaler Kondensatfluss

Maximal zulässiger Druck: 20 bar
 Maximal zulässige Temperatur: 250 °C
 Maximaler Betriebsdruck: 20 bar

Anschlüsse

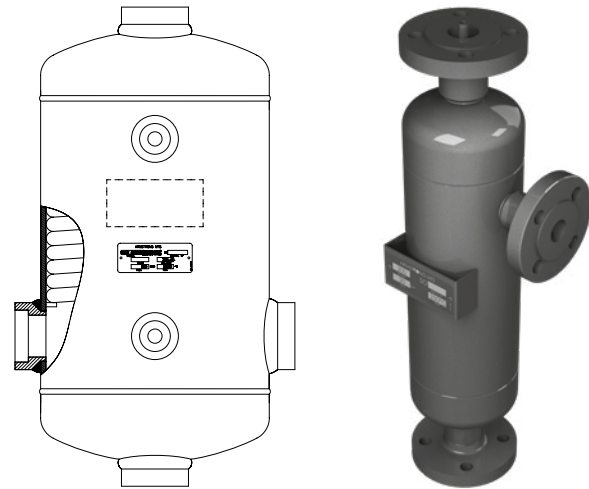
Schweißmuffe

Vorteile

- Eliminiert Wasserschläge
- Edelstahlschleife zur Vermeidung von Korrosion
- Selbstregelnd (wird nur aktiv, wenn der Ableiter heißes Kondensat abgibt)
- Das System reagiert bereits bei einem Temperaturunterschied von 3 °C.
- Serielle und parallele Installationen sind möglich

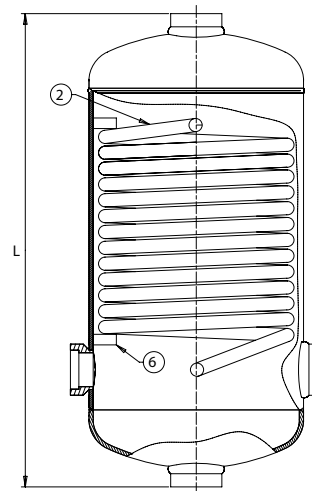
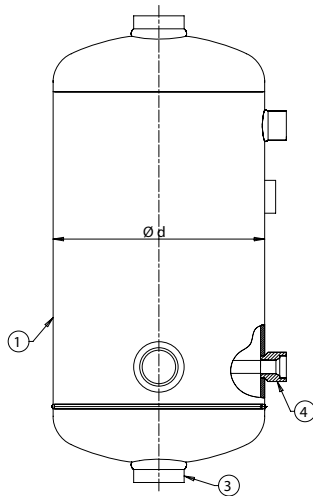
Technische Daten

Der MTS ist auf die Zusammenarbeit mit einem Armstrong-F&T-Dampf-Kondensatableiter ausgelegt. Wenden Sie sich bei Fragen zu anderen Nutzungsarten an das Werk.



Zubehör

- Universalanschlussstück
- Kondensatableiter



MTS-500

Tabelle CRE-258-1. MTS 300-Serie – Edelstahl-Thermosiphonmischer (Maße in mm)

Einbaumaß L	444
Außendurchmesser des Gehäuses d	115
1 Einlass für kaltes Kondensat	1"
2 Einlass für heißes Kondensat	3/4"
3 Auslass für gemischtes Kondensat	1"

Tabelle CRE-258-2. MTS 500-Serie – C-Stahl-Thermosiphonmischer (Maße in mm)

Einbaumaß L	572
Außendurchmesser des Gehäuses d	234
3 Einlass für kaltes Kondensat	2"
4 Auslass für kaltes Kondensat	1 1/4"
6 oder 6' Einlass für kaltes Kondensat	2"
7 Ablass	2"
8 Einlass für heißes Kondensat	1 1/4"
9 Auslass für kaltes Kondensat	2"

MTS – Thermosiphonmischer

Für Drücke bis 20 bar... Leistungen bis 500 kg/h

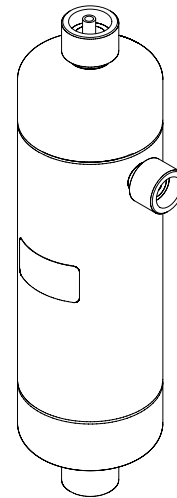
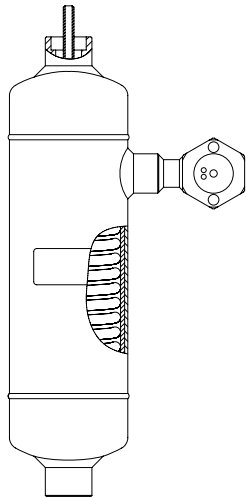
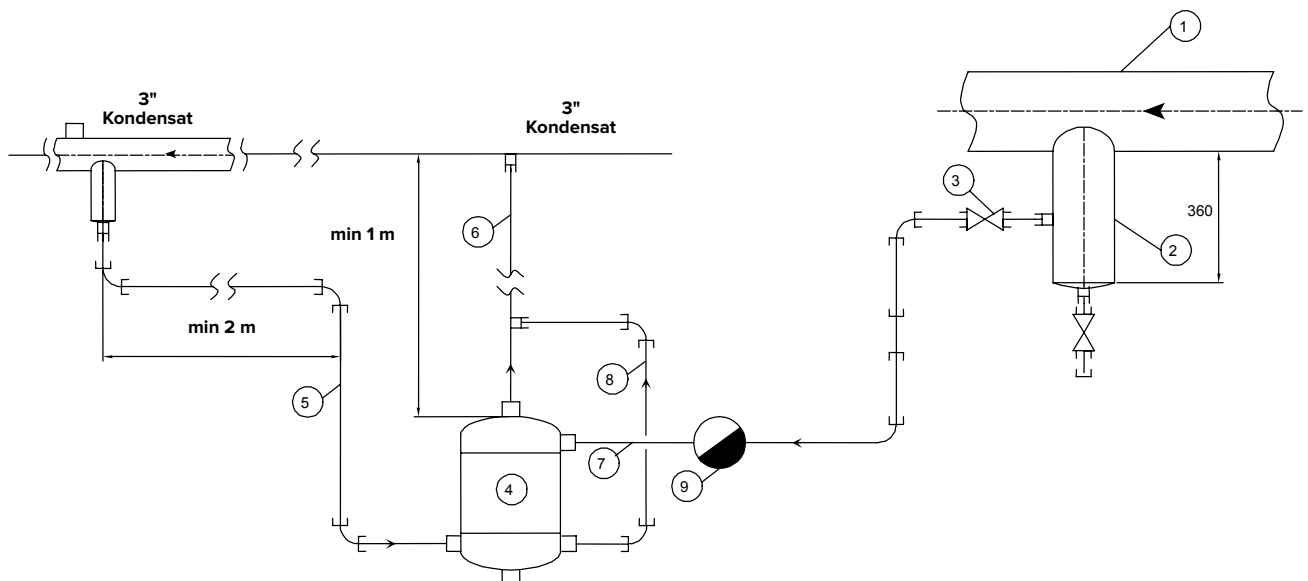


Tabelle CRE-259- 1. Werkstoffe					
Rep.	MTS-300	MTS-500	Beschreibung	MTS-300	MTS-500
	Heizwiderstände			Werkstoffe	
1	1	1	Gehäuse	304L STN. STL.	P265GH A106B
2	1	1	Schlange	316L STN STL.	316L STN STL.
3	2	4	Kupplung	304L STN. STL.	C22.8
4	1	2	Kupplung	304L STN. STL.	304L STN. STL.
5	1	1	Kennzeichnung	Aluminium	Aluminium
6 ou 6'	N/A	2	Kupplung	N/A	C22.8
7	N/A	1	Ablauf	304L STN. STL.	N/A
8	N/A	1	Einlass für heißes Kondensat	304L STN. STL.	N/A
9	N/A	1	Auslass für kaltes Kondensat	304L STN. STL.	N/A

Anmerkung: Der MTS-300 verfügt über gängige Kondensatauslässe und kann optional mit einem Universalanschluss und einem Dampfkondensatableiter geliefert werden.



Typische Installation

1. Dampfleitung
2. Kondensatsammelstutzen
3. Sammelstutzen-Isolationsventil
4. Thermosiphonmischer
5. Einlass für gekühltes Kondensat
6. Auslass für gekühltes Kondensat

7. Einlass für heißes Kondensat
8. Auslass für gekühltes Kondensat
9. Armstrong-Kondensatableiter F&T 2000 mit Universalanschluss

Wenden Sie sich bei größeren Installationen an Armstrong oder die Vertretungen vor Ort.



Überreicht durch:

ASA Horst Wieber GmbH, Werner-von-Siemens-Str. 17, 28816 Stuhr
Tel.: 0421/565727-0 • E-Mail: info@asa-germany.de • www.asa-germany.de