



# MTS-Reihe



## Thermosiphonmischer

Diese Gebrauchsanweisung ist von Fachpersonal zu benutzen!

### PRODUKTBESCHREIBUNG

Die Abbildung zeigt das Modell: MTS-300

DE

Armstrong Thermosiphonmischer



Werkstoffangaben, Zubehör, Abmessungen und Gewichte finden Sie in den ARMSTRONG Datenblättern, oder Sie fragen Ihre ARMSTRONG Vertretung.

### AUSLEGUNGSBEDINGUNGEN

Modell	PMA	TMA	PMO
300	20 bar(ü)	250 °C	20 bar(ü)
500*	20 bar(ü)	250 °C	20 bar(ü)

\* Einige 500-Modelle tragen das CE-Zeichen. Wenden Sie sich an das Werk oder an Ihren Vertreter vor Ort, um weitere Informationen zu erhalten.

### WARTUNG

Der Armstrong MTS-Thermosiphonmischer ist wartungsfrei.

### INBETRIEBNAHME

- Ventil(e) am Einlass für kaltes Kondensat und am Auslass für Kondensat öffnen, um den MTS mit kaltem Kondensat zu füllen.
- Ventil(e) am Einlass für heißes Kondensat öffnen.

### ABSCHALTVORGANG

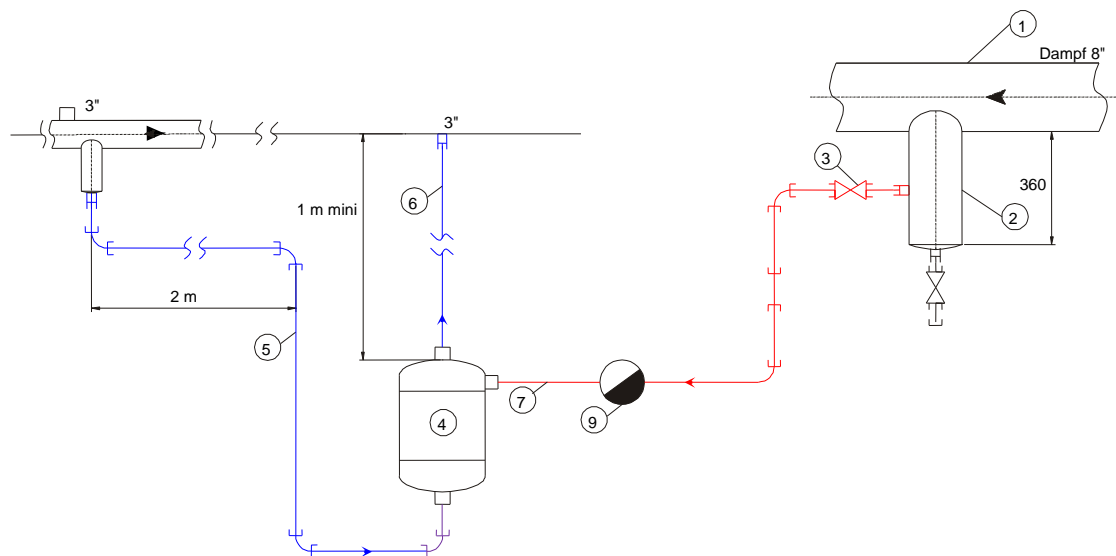
- Ventil(e) am Einlass für heißes Kondensat schließen.
- Ventil(e) am Einlass für kaltes Kondensat und am Auslass für Kondensat schließen.



Gerät steht unter Druck. Arbeitstemperatur > 100 °C.

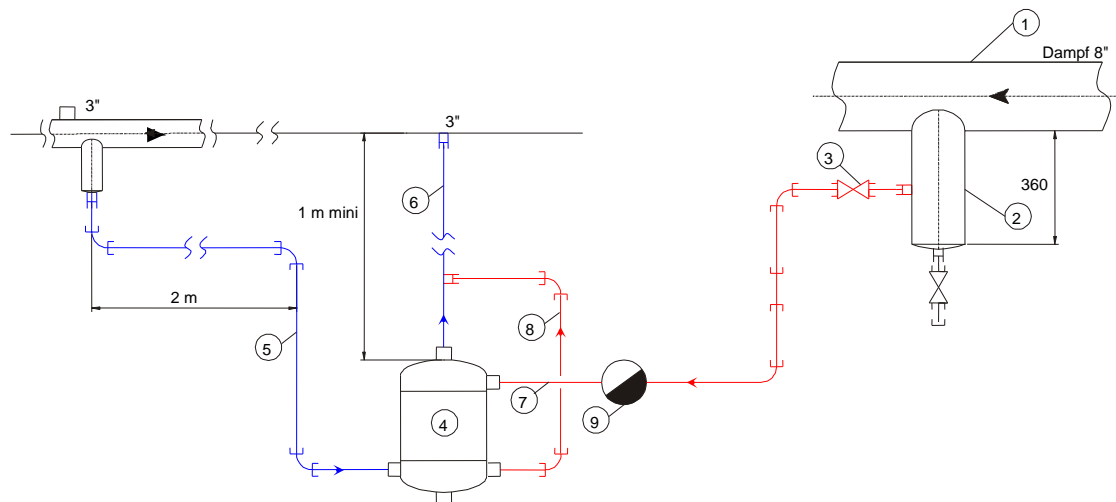
System vor Handhabung abkühlen lassen. Es sind stets vor Wasser und Hitze schützende Handschuhe und Kleidung, sowie Gesichtsschutz und Schutzbrille zu tragen.

### TYPISCHE INSTALLATION FÜR MTS-300



1. Dampfleitung
2. Kondensatsammelstutzen
3. Sammelstutzen-Isolationsventil
4. Thermosiphonmischer
5. Einlass für kaltes Kondensat
6. Auslass für kaltes Kondensat
7. Einlass für heißes Kondensat
9. Armstrong-Kondensatableiter F&T 2000 mit Universalanschluss

### TYPISCHE INSTALLATION FÜR MTS-500



1. Dampfleitung
2. Kondensatsammelstutzen
3. Sammelstutzen-Isolationsventil
4. Thermosiphonmischer
5. Einlass für kaltes Kondensat
6. Auslass für kaltes Kondensat
7. Einlass für heißes Kondensat
8. Auslass für gekühltes Kondensat
9. Armstrong-Kondensatableiter F&T 2000 mit Universalanschluss



Überreicht durch:

ASA Horst Wieber GmbH, Werner-von-Siemens-Str. 17, 28816 Stuhr

Tel.: 0421/565727-0 • E-Mail: info@asa-germany.de • www.asa-germany.de