

BIMETALL-KONDENSATABLEITER UND ENTLÜFTER BSS20

BESCHREIBUNG

Bimetall-Kondensatableiter und Entlüfter BSS20 sind komplett aus Edelstahl mit einem einfachen und robusten Design. Sie eignen sich besonders für Begleitheizungen und als Entlüfter. Durch die Verwendung von fühlbarer Kondensatwärme kann den Dampferverbrauch reduzieren.

WESENTLICHE MERKMALE

Diskontinuierliche Arbeitsweise.
Ableitung von Kondensat unterhalb der Dampftemperatur.
Hervorragende Entlüftung.
Verwendbar bei überhitztem Dampf.
Unempfindlich gegen Wasserschlag und Vibrationen.
Integriertes Schmutzsieb.

EINSATZ FÜR: Sattedampf und überhitzten Dampf.

LIEFERBARE
MODELLE: BSS20 – Edelstahl.

NENNWEITEN: 1/2".

ANSCHLÜSSE: Innengewinde ISO 7 Rp oder NPT.

EINBAULAGE: Horizontaler oder vertikaler Einbau.
Siehe IMI – Einbau- und Betriebsanleitung.



Überreicht durch:
ASA Horst Wieber GmbH, Werner-von-Siemens-Str. 17, 28816 Stuhr
Tel.: 0421/565727-0 • E-Mail: info@asa-germany.de • www.asa-germany.de



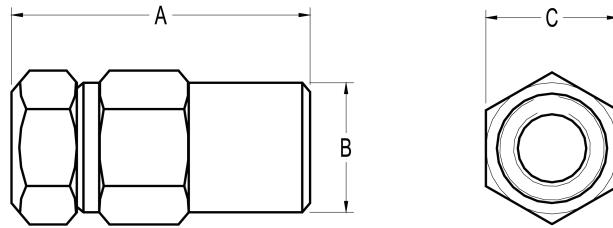
CE MARKIERUNG – GRUPPE 2 (DGRL – Europäische Richtlinie)	
PN 40	Kategorie
1/2"	SEP

AUSLEGUNGSDATEN GEHÄUSE	
MUFFE PN 40	BEZUGS- TEMPERATUR
ZULÄSSIGER DRUCK	
34,4 bar	100 °C
30,8 bar	150 °C
28 bar	200 °C
26 bar	250 °C

PMO – Max. Betriebsdruck: 20 bar;
TMO – Max. Betriebstemperatur 250 °C.

		DURCHSATZ (kg/h)												
MODELL	NENNWEITE	DIFFERENZDRUCK (bar)												
		0,6	1	2	3	4	5	6	7	8	10	13	15	20
BSS20	1/2" A	45	65	100	130	155	170	195	205	220	245	255	270	330
BSS20	1/2" B	150	230	350	440	490	540	630	650	680	730	820	980	1120

A: Kondensatdurchsatz bei 10 °C unter der Sattedampftemperatur; **B:** Kaltwasserdurchsatz um 20 °C.



ABMESSUNGEN (mm)				
NENNWEITE	A	B	C	GEWICHT (kg)
1/2"	80	35	36	0,42

WERKSTOFFE		
POS. N°	BEZEICHNUNG	WERKSTOFF
1	Gehäuse	AISI 304 / 1.4301
2	Deckel	AISI 304 / 1.4301
3	* Ventil-Baugruppe	Spezial-Edelstahl
4	* Dichtung	AISI 304 / 1.4301
5	* Schmutzfänger-Deckel	AISI 304 / 1.4301

* Verfügbare Ersatzteile.

