

## INSTALLATIONS- UND SERVICEANWEISUNGEN SCHAUGLÄSER (SW12 – DW12 – DW12G – DW16SS – DW40)

### ALLGEMEINES

- Lesen Sie diese Anweisungen sorgfältig, bevor Sie die von VALSTEAM ADCA ENGINEERING S.A. gelieferten Produkte einbauen.
- Der Einbau ist eine kritische Stufe vor der Inbetriebnahme eines Schauglases und sollte vorsichtig erfolgen, um Schäden am Schauglas oder der Ausrüstung zu vermeiden.



- Diese Ausrüstung nicht ohne geeigneten Schutz während des betrieblichen Einsatzes berühren, da sie wärmeleitend sein könnte, wenn das verwendete Fluid eine hohe Temperatur hat.
- Vor Beginn der Instandhaltungsarbeiten sicherstellen, dass die Ausrüstung nicht druckbeaufschlagt oder heiß ist.
- Das heiße Schauglas nicht mit kalter Flüssigkeit besprühen, dies könnte zu fehlerhaften Anzeigen führen.
- Die Geräte dürfen nur innerhalb des für sie geltenden Arbeitstemperatur- und Druckbereichs verwendet werden, da sonst ihre Funktion beeinträchtigt wird (siehe Typenschild und/oder IS-Informationsblatt).
- Bei Temperaturen über 300 °C und bei Dampfanwendung müssen die Schaugläser mit Mica-Lamellen geschützt werden.
- Borosilikat-Schaugläser austauschen, wenn sie länger als 300 Stunden einer Temperatur von mehr als 280 °C ausgesetzt waren.
- Nicht das Typenschild am Gerät entfernen. Auf dem Typenschild befinden sich die Seriennummer und andere nützliche Informationen.

### EINBAU



- Vor dem Einbau des Geräts, die Kunststoffabdeckung, die sich auf den Flanschen oder Anschlussstücken befindet, entfernen. Das Gerät ist mit einem Pfeil oder mit Ein-/Austrittsbezeichnungen versehen. Darauf achten, dass das Produkt in der richtigen Richtung eingebaut wird.
- SW- und DW-Schaugläser können in jeder Stellung an der Ausgangsseite eines Kondensatableiters installiert werden.
- Das vorgelagerte Abfangventil langsam öffnen, um Wasserschlag zu vermeiden.

### INSTANDHALTUNG

- ADCA-Schaugläser erfordern keine spezielle Instandhaltung. Von Zeit zu Zeit ist eine Reinigung oder der Austausch eines Schauglases erforderlich. Die Reinigungsabstände hängen vom Verschmutzungsgrad der Flüssigkeit ab. Untersuchen Sie das Schauglas, um das Ausmaß des Schadens oder des Verschleißes zu ermitteln.

- Beim erneuten Zusammenbau sicherstellen, dass alle Dichtungsflächen sauber sind. Verwenden Sie immer eine neue Dichtung! Schrauben gleichmäßig in diagonaler Weise anziehen.
- Für weitere Informationen lesen Sie das jeweilige Informationsblatt oder kontaktieren unser Vertriebsbüro.

GRUPPE 2 (DAMP und WASSER)		
MODELL	GRÖßEN	KATEGORIE
SW12	DN 15-25	SEP
DW12	DN 32-50	SEP
DW12G	DN 15-50	SEP
DW12G	DN 65-150	1
DW16SS	DN 15-25	SEP
DW40	DN 15-25	SEP
	DN 32-50	1

Schauglas Werkstoff	Borosilikatglas	Gehärtetes Glas
Max. Betriebstemperatur	300 °C	120 °C
Min. Betriebstemperatur	-10 °C	-10 °C

RATINGS	
Schauglas	PN
SW12	16
DW12	16
DW12G	16
DW16SS	16
DW40	40

### CE-Kennzeichnung

Dieses Produkt wurde für die Verwendung mit Wasser und Dampf der Gruppe 2 der Europäischen Druckgeräterichtlinie entwickelt und erfüllt die jeweiligen Anforderungen. Das Produkt ist mit einer CE-Kennzeichnung versehen, wenn es zur Kategorie 1 und höher gehört.

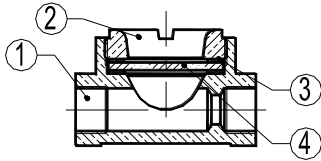
### TEILELISTE FÜR SCHAUGLÄSER:

CODE	BEZEICHNUNG	MODELL	GRÖßE DN	POS.NR.	QUANT.
A.96.5100.015	Borosilikatglas & Dichtungen	SW12-DW16SS	1/2"-1"	3, 4	1 Set
A.96.5150.032	Borosilikatglas & Dichtungen	DW12-DW12G	1 1/4"- 1 1/2"	3, 4	1 Set
A.96.5150.050	<b>Borosilikatglas &amp; Dichtungen</b>	DW12-DW12G	2"	3, 4	1 Set
A.96.5150.015	Borosilikatglas & Dichtungen	DW12G	15 - 25	3, 4	1 Set
A.96.5150.032	<b>Borosilikatglas &amp; Dichtungen</b>	DW12G	32 - 40	3, 4	1 Set
A.96.5150.050	Borosilikatglas & Dichtungen	DW12G	50	3, 4	1 Set
A.96.5150.065	<b>Borosilikatglas &amp; Dichtungen</b>	DW12G	65 - 80	3, 4	1 Set
A.96.5150.100	Borosilikatglas & Dichtungen	DW12G	100	3, 4	1 Set
A.96.5150.125	<b>Borosilikatglas &amp; Dichtungen</b>	DW12G	125	3, 4	1 Set
A.96.5150.150	Borosilikatglas & Dichtungen	DW12G	150	3, 4	1 Set
A.96.7100.015	<b>Borosilikatglas &amp; Dichtungen</b>	DW40	1/2"-3/4"	3, 4	1 Set
A.96.7100.025	Borosilikatglas & Dichtungen	DW40	1"	3, 4	1 Set
A.96.7100.032	<b>Borosilikatglas &amp; Dichtungen</b>	DW40	1 1/4"-1 1/2"	3, 4	1 Set
A.96.7100.050	Borosilikatglas & Dichtungen	DW40	2"	3, 4	1 Set

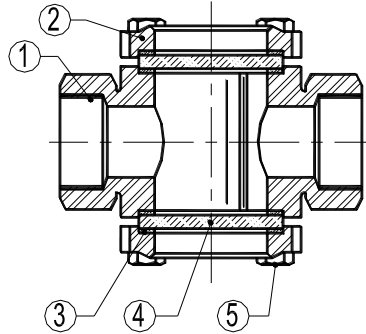
### Empfohlene Anzugsmomente:

Modell	POS.NR.	GRÖßE	Nm
		DN	
SW12	2	1/2"-1"	80±5
DW12	5	1 1/4"	25
DW12	5	1 1/2"-2"	40
DW12G	5	15 - 20 - 25	15
DW12G	5	32 - 40 - 50	20
DW12G	5	65 - 80 - 100	25
DW16SS	2	1/2"-1"	120±5
DW40	2	1/2"-1"	110±5
	5	1 1/4"-2"	120±5

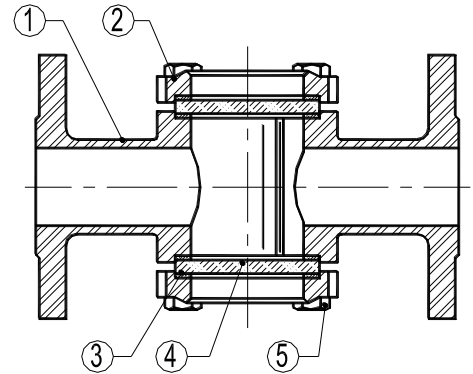
**Bemerkungen:** Ziehen Deckelschrauben gleichmäßig.



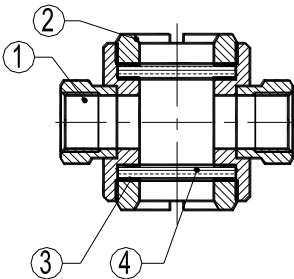
**SW12**



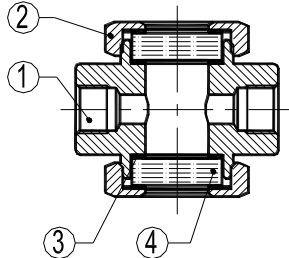
**DW12**



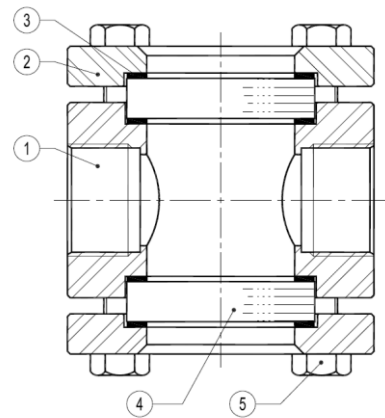
**DW12G**



**DW16SS**



**DW40 – DN 1/2 Zoll -1**



**DW40 – DN 1 1/4 Zoll**



**ACHTUNG**

- **GARANTIEVERLUST** Die teilweise oder gänzliche Nichtbeachtung der oben genannten Anweisungen hat zur Folge, dass die Garantierechte erlöschen.