

UNIVERSAL-ROHRANSCHLUSSSTÜCK UCX41

BESCHREIBUNG

Die Rohranschlussstücke der UCX-Serie wurden für Dampfsysteme konzipiert, in denen der Fokus auf einfacher und wirtschaftlicher Wartung liegt.

Der Universalanschluss mit zwei Bolzen ermöglicht den Austausch des Kondensatableiters in wenigen Minuten, ohne das Anschlussstück aus der Rohrleitung zu entfernen. Er passt für alle Kondensatableiter mit Universalanschluss.

Typische Anwendungen sind die Entwässerung von Dampfleitungen, Begleitheizungen sowie kleine Prozessanlagen.

WESENTLICHE MERKMALE

Das Anschlussstück verbleibt in der Rohrleitung, sodass ein schneller und einfacher Austausch des Kondensatableiters in wenigen Minuten gewährleistet ist.

Kondensatableiter mit Universalanschluss können um 360° gedreht werden. Dadurch ist eine Installation in der richtigen Position möglich, bei beliebiger Ausrichtung der Rohrleitung.

Integrierter Schmutzfänger.

OPTIONEN: Ausblaseventil.

EINSATZ FÜR: Sattedampf und überhitzten Dampf.

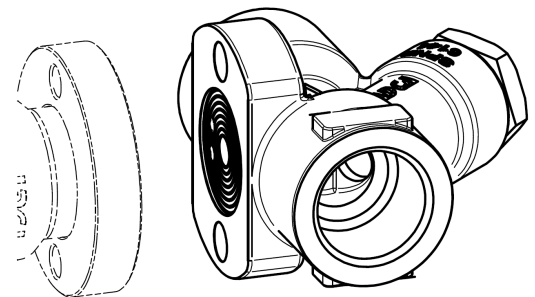
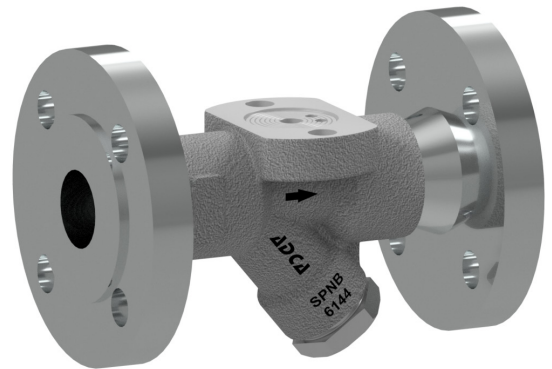
LIEFERBARE

MODELLE: UCX41 – Edelstahl.

NENNWEITEN: 1/2" bis 1"; DN 15 bis DN 25.

ANSCHLÜSSE: Innengewinde ISO 7 Rp oder NPT.
 Flansch EN 1092-1 PN 40.
 Flansch ASME B16.5 Klasse 150 oder 300.
 Schweißmuffe (SW) ASME B16.11.
 Anschweißenden (BW) ASME B16.25 auf Anfrage.

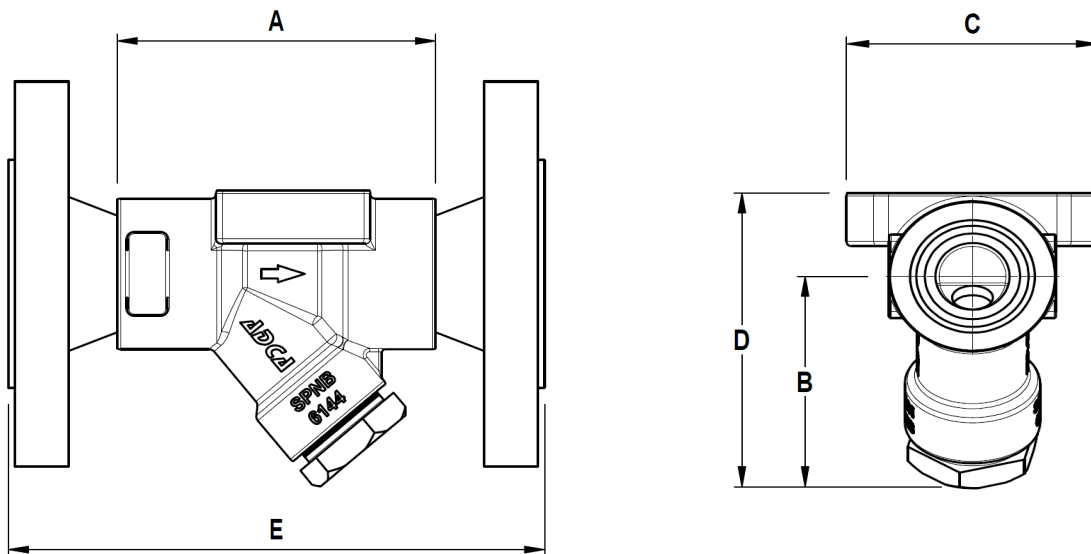
EINBAULAGE: Universalanschluss vertikal für mechanische oder thermodynamische Kondensatableiter.
 Universalanschluss vertikal oder horizontal für thermische Kondensatableiter mit Kapsel- oder Bimetallelement.
 Siehe IMI – Einbau- und Betriebsanleitung.



AUSLEGUNGSDATEN GEHÄUSE

MUFFE / SW	FLANSCH PN 40 *	FLANSCH KLASSE 150 **	FLANSCH KLASSE 300 **	BEZUGS- TEMPERATUR
ZULÄSSIGER DRUCK	ZULÄSSIGER DRUCK	ZULÄSSIGER DRUCK	ZULÄSSIGER DRUCK	
47,8 bar	40 bar	15,3 bar	39,9 bar	-10 / 50 °C
40,9 bar	37,9 bar	13,3 bar	34,4 bar	100 °C
34,4 bar	31,8 bar	11,1 bar	28,8 bar	200 °C
30,6 bar	27,6 bar	9,7 bar	25,2 bar	300 °C
28,6 bar	25,7 bar	6,5 bar	23,1 bar	400 °C

* Einstufung entsprechend EN 1092-1:2018; ** Einstufung entsprechend EN 1759-1:2004.



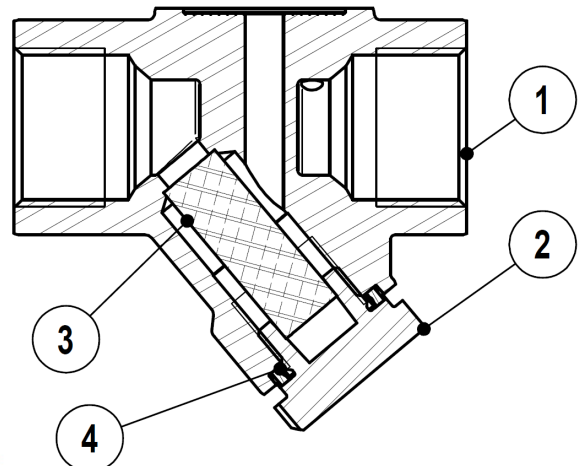
ABMESSUNGEN (mm)

MUFFE / SW		PN 40		KLASSE 150		KLASSE 300					
NENNWEITE	A	B	C	D	GEWICHT (kg)	E	GEWICHT (kg)	E	GEWICHT (kg)	E	GEWICHT (kg)
1/2" – DN 15	80	63	68	88	1	150	2,4	150	2	150	2,4
3/4" – DN 20	80	63	68	88	1	150	3	150	2,5	150	3,3
1" – DN 25	95	63	68	88	1,1	160	3,6	160	3,1	160	3,8

WERKSTOFFE

POS. N°	BESCHREIBUNG	WERKSTOFF
1	Gehäuse	A351 CF8 / 1.4308
2	Schmutzfängerkerpe	AISI 304 / 1.4301
3	* Schmutzfängersieb	AISI 304 / 1.4301
4	* Dichtung	AISI 304 / 1.4301

* Verfügbare Ersatzteile.



Überreicht durch:
ASA Horst Wieber GmbH, Werner-von-Siemens-Str. 17, 28816 Stuhr
 Tel.: 0421/565727-0 • E-Mail: info@asa-germany.de • www.asa-germany.de