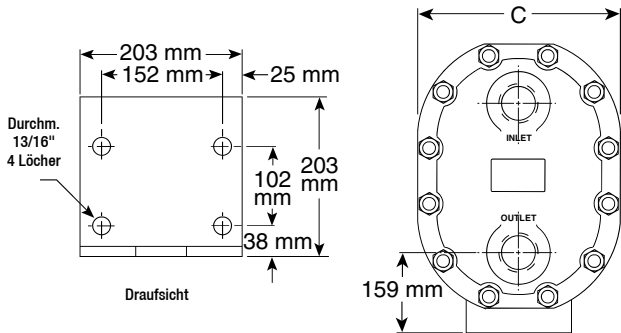




Kugelschwimmerkondensatableiter hoher Kapazität der Serie LS und MS

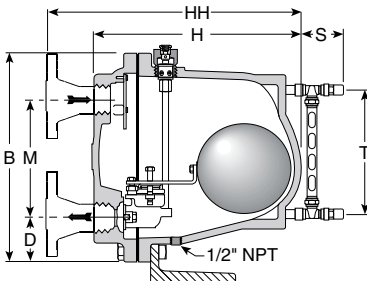
Stahlguss für waagrechten oder senkrechten Einbau, mit thermostatischem Entlüfterelement
Für Drücke bis 31 bar...Leistungen bis 127.000 kg/h



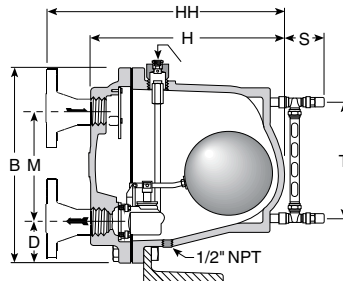
Bodenhalterung für LS und MS

| Tabelle ST-142-1. Ableiter der Serie LS und MS mit seitlichem Ein- und Auslass | | | |
|--|---------|-------|-------|
| Modellnr. | LS & MS | | |
| Rohranschlüsse | 50 | 65 | 80 |
| Höhe „B“ | 508 | | |
| Breite „C“ (nicht abgebildet) | 387 | | |
| Boden zu Mittellinie „D“ | 106 | | |
| Einbaumaß „H“ (Muffengewinde u. Schweißmuffe) | 508 | | |
| Einbaumaß „HH“ (Flanschausführung PN40*) | 553 | 557 | 563 |
| Mittellinie zu Mittellinie „M“ | 287 | | |
| Schauglasbreite „S“ | 95,2 | | |
| Schauglashöhe „T“ | 305 | | |
| Gewicht in kg (Muffengewinde u. Schweißmuffe) | 131,5 | | |
| Gewicht in kg (Flanschausführung PN40*) | 137,5 | 140,5 | 143,5 |

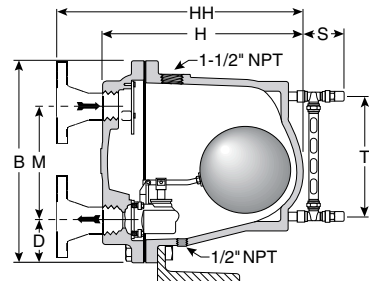
Abmessungen in mm
* Andere Flanschgrößen, Nennleistungen und paarweise Einbauabmessungen sind auf Anfrage erhältlich.
Alle Modelle tragen das CE-Zeichen nach PED (2014/68/UE).



Serie LS, F&T abgebildet



Serie MS, CC abgebildet



Serie MS, LD abgebildet

Beschreibung

Die einfache, aber robuste Stahlgussbauweise der Kugelschwimmerableiter hoher Kapazität der Serie LS und MS bietet langen, störungsfreien Einsatz. Alle Schwimmer, Ventile und Sitze sowie Hebelmechanismen sind aus Edelstahl.

Das integrierte thermostatische Entlüfterelement ist ein Gleichdruck-Faltenbalg aus Phosphorbronze mit Edelstahlmantelung. Es wurde speziell für industrielle Anwendungen hoher Belastung ausgelegt, in denen sehr leistungsfähiger, ununterbrochener Betrieb unerlässlich ist. Dieser Gleichdruck-Entlüfter reagiert auf die Druck-/Temperaturkurve des Dampfes bei jedem Druck von 0 bis 17 bar. Daher wird – bis zu 17 bar – Luft etwas unterhalb der Dampftemperatur entlüftet.

Maximale Betriebsbedingungen

Maximal zulässiger Druck (Behälterausführung)†:

| | |
|------------|------------------|
| Modell LS: | 31 bar bei 338°C |
| Modell MS: | 31 bar bei 338°C |

Maximaler Betriebsdruck:

| | |
|----------------|-------------------|
| Modell 30-LS: | 2 bar Sattedampf |
| Modell 100-LS: | 7 bar Sattedampf |
| Modell 150-LS: | 10 bar Sattedampf |
| Modell 250-LS: | 17 bar Sattedampf |
| Modell 250-MS: | 17 bar Sattedampf |
| Modell 450-LS: | 31 bar Sattedampf |
| Modell 450-MS: | 31 bar Sattedampf |

Maximaler Gegendruck: 99% des Einlassdrucks

Maximale Arbeitstemperatur des Faltenbalgs: 217°C

Anmerkung: Bei Drücken über 17 bar sollte das thermostatische Entlüfterelement entfernt und nur eine CC- oder LD-Ausführung verwendet werden.

Anschlüsse

- BSPT- und NPT-Muffengewinde
- Schweißmuffe
- DIN- oder ANSI-Flanschausführung (geschweißt)

Werkstoffe

| | |
|------------------------------------|---|
| Gehäuse und Deckel: | ASTM A216 WCB |
| Innentteile: | Ganzedelstahl – 304 |
| Ventil(e) und Sitz(e): | Edelstahl |
| Ablassschraube: | C-Stahl |
| Thermostatisches Entlüfterelement: | Edelstahl und Bronze mit Phosphorbronze-Faltenbalg mit Edelstahlmantelung |

Zubehör

- Integrierter Vakuumbrecher max. 10 bar. Suffix VB an Modellnummer anhängen.
- Kein eingebautes thermostatisches Entlüfterelement beim Einsatz als Entwässerer. Suffix LD an Modellnummer anhängen.
- Integrierte Entspannungsdampfreisetzung für Einsatz bei Saugheberableitung. Suffix CC an Modellnummer anhängen.
- Bewehrtes Schauglas 17 bar bei 218°C
- Serie LS und MS mit Bodenhalterung erhältlich. Auf Anfrage.

Spezifikation

Kugelschwimmerkondensatableiter, Typ ... aus Stahlguss, mit thermostatischem Entlüfterelement. Maximal zulässiger Gegendruck 99% des Einlassdrucks.

† Kann je nach Flanscheinrichtung und Typ abgewertet werden.

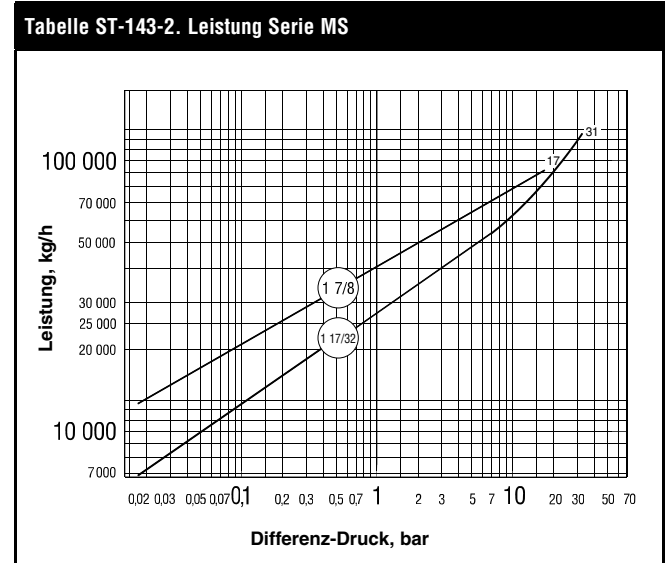
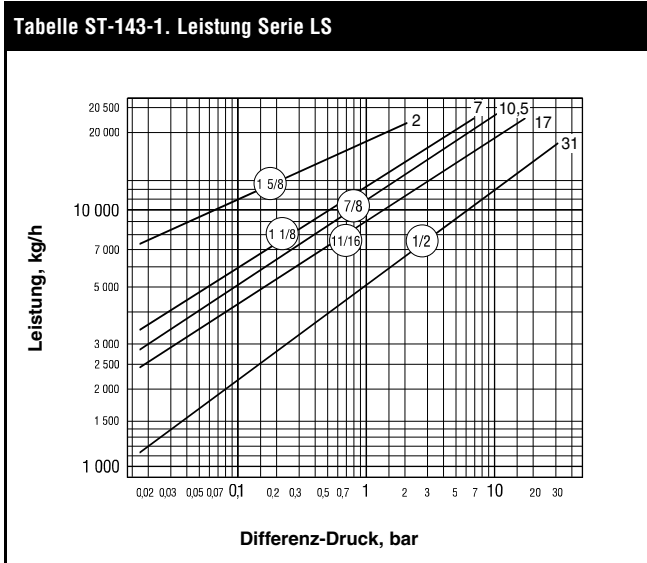
Maß- und Gewichtsangaben sind Näherungswerte. Die exakten Abmessungen finden Sie in den geprüften Werkszeichnungen. Änderungen an Konstruktion und Material ohne vorherige Ankündigung vorbehalten.



Überreicht durch:
ASA Horst Wieber GmbH, Werner-von-Siemens-Str. 17, 28816 Stuhr
Tel.: 0421/565727-0 • E-Mail: info@asa-germany.de • www.asa-germany.de

Kugelschwimmerkondensatableiter hoher Kapazität der Serie LS und MS

Stahlguss für waagrechten oder senkrechten Einbau, mit thermostatischem Entlüfterelement
Für Drücke bis 31 bar...Leistungen bis 127.000 kg/h



Sonderkonfigurationen

Kondensatregler mit Entspannungsdampffreisetzung für Saugheberableitung und/oder Kaskadenbetrieb. Die Konfiguration mit Kondensatregler (CC) wurde speziell entwickelt, um sehr große Kapazitätsanforderungen in Anwendungen zu erfüllen, in denen Kondensat von der Ablaufstelle zum Ableiter gehoben werden muss. Unter solchen Bedingungen, die häufig auch Heberableitung genannt werden, führt die Drucksenkung, die auftritt, wenn das Kondensat angehoben wird, dazu, dass ein Teil des Kondensats verdampft. Gewöhnliche Ableiter, die zwischen Entspannungsdampf und Frischdampf nicht unterscheiden können, schließen und behindern das Abfließen.

Die Serie LS und MS von Kondensatreglern (CC) ist mit einer festen, gedrosselten Bohrung nahe des oberen Gehäuseteils versehen, um den Entspannungsdampf (und alle vorhandene Luft) zu entlüften. Dies erlaubt dem Ableiter, mit Kondensat einwandfrei zu funktionieren.

Entwässerer mit Rückseitenentlüfter für Ableitung von Flüssigkeit aus Gas unter Druck mit außergewöhnlich hoher Kapazität. Die Konfiguration mit Entwässerer (LD) wurde entwickelt, um die sehr großen Kapazitätsanforderungen beim Ableiten von Wasser und anderen Flüssigkeiten aus Luft oder anderen Gasen unter Druck zu erfüllen. Um unerwünschten Luft- oder Gaseintrag zu verhindern, dient die Zugangsöffnung oben im Gehäuse als ein rückseitiger Entlüfteranschluss für die Armatur, die entleert wird. Zu Leistungsdaten siehe Seiten LD-381 und LD-404 oder fragen Sie Ihre Armstrong-Vertretung.

Bestellangaben

| Druck | Modell | Anschlussgröße | Option |
|---|--------|-----------------------|---|
| 100 | LS | 10 | VB |
| 30 = 2 bar 100 = 7 bar 150 = 10,5 bar 250 = 17 bar 450 = 31 bar | LS | 8 = DN50 10 = DN65 | VB = Vakuumbrecher LD = Entwässerer CC = Kondensatregler G/G = Schauglas |
| 250 = 17 bar 450 = 31 bar | MS | 12 = DN80 | |

Einbauhinweise

Unter Bedingungen, bei denen sich die Last der maximalen Kapazität des Ableiters nähert, wird empfohlen, die Größe der Auslassleitung so nah wie möglich zum Ableiterdeckel um eine Größe zu erhöhen.

Werden die Armaturen der Serie LS und MS unter rauen Einsatzbedingungen oder bei Drücken über 2 bar verwendet, müssen eine Verankerung oder andere Stützmaßnahmen verwendet werden, um die Belastung der Verrohrung zu minimieren.

Armaturen mit hoher Kapazität der Serie LS und MS MÜSSEN in der richtigen Reihenfolge und schrittweise AUFGEWÄRMT werden. Empfohlene Aufwärmgeschwindigkeit sollte 55°C/8 Minuten nicht überschreiten.

Konsultieren Sie Ihre Armstrong-Vertretung.

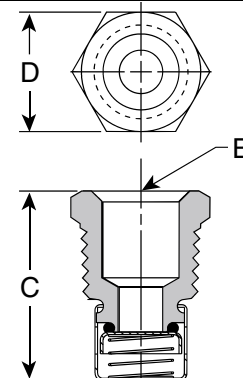
Vakuumbrecher – 3/8" und 1/2" NPT

Häufig sammelt sich Kondensat vor Kondensatableitern, da ein Vakuum vorliegt. Um ein Vakuum zu lösen, muss Luft mittels eines Vakuumbrechers in das System eingeführt werden.

Zum maximalen Schutz gegen Einfrieren und Wasserschlag, z. B. in Heizschlangen mit Regelung, werden Vakuumbrecher in Verbindung mit Frostschutzvorrichtungen empfohlen.

Tabelle ST-143-3. Vakuumbrecher (Abmessungen in mm)

| Größe | 1/2" NPT | 3/8" NPT |
|--------------------|--------------|--------------|
| Rohranschlüsse „B“ | 3/8" | 1/4" |
| Höhe „H“ | 30 | 28 |
| Breite „D“ | 22 Sechskant | 17 Sechskant |



Maß- und Gewichtsangaben sind Näherungswerte. Die exakten Abmessungen finden Sie in den geprüften Werkszeichnungen.
Änderungen an Konstruktion und Material ohne vorherige Ankündigung vorbehalten.



Überreicht durch:
ASA Horst Wieber GmbH, Werner-von-Siemens-Str. 17, 28816 Stuhr
Tel.: 0421/565727-0 • E-Mail: info@asa-germany.de • www.asa-germany.de